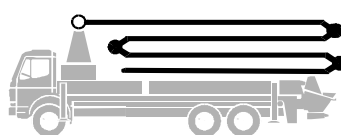
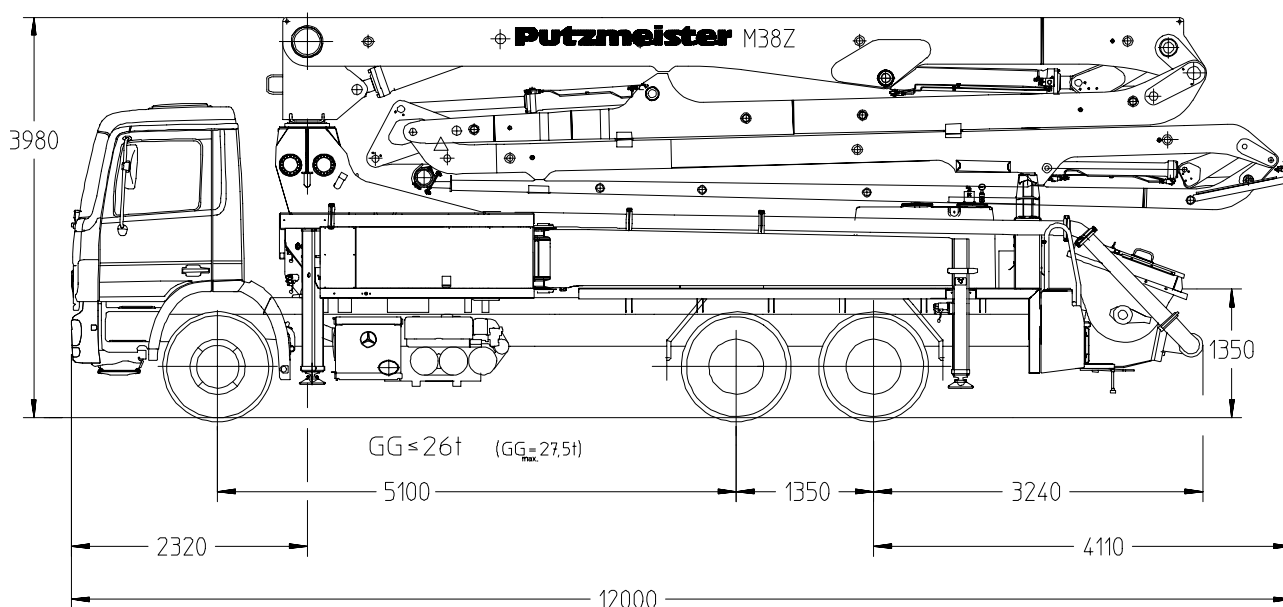


Autobetonpumpe BSF 38-4.14 H

Fördermenge bis 160 m³/h
Förderdruck bis 130 bar



.16 H
.16 H LS



Hinweis: Standardausführung. Maße und Gewichte je nach Fahrzeug, Fahrerhaus, Pumpe und Ausstattung veränderbar.
Maße in mm, beispielhaft für MB-Actros 2632.

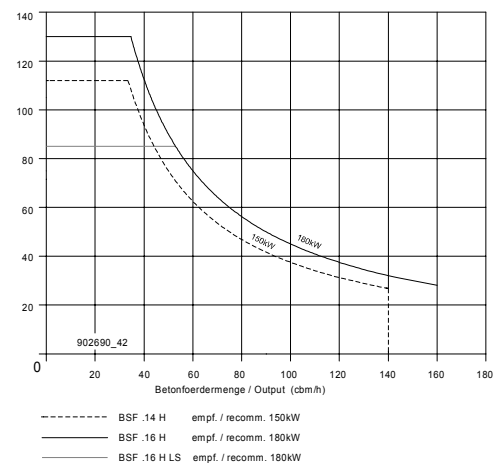
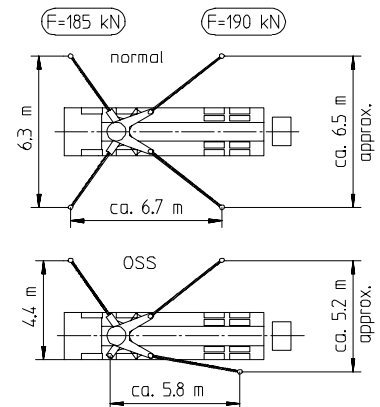
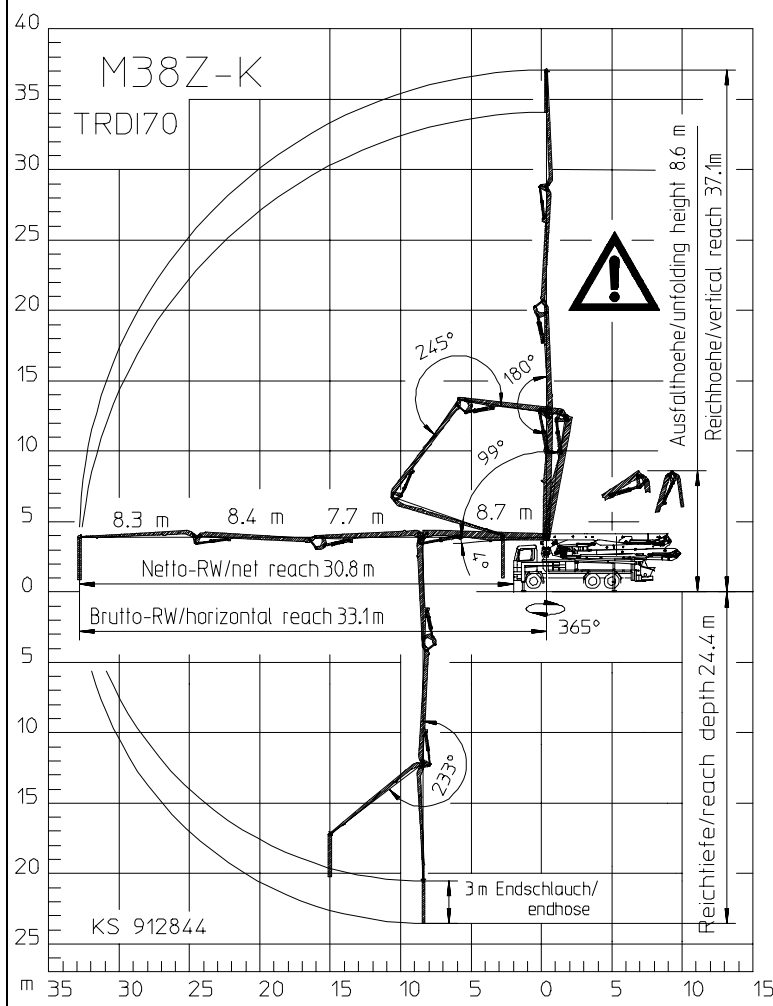
Technische Daten

Verteilmast M 38-4		
Reichhöhe	m	37,1
Reichweite	brutto	33,1
	netto	30,8
Reichtiefe max.	m	24,4
Ausfalthöhe	m	8,6
Länge Endschlauch	m	3
Anzahl der Arme	4	
Faltung	Z-Faltung (Z)	
Förderleitung	DN 125/5,5	

Pumpe		BSF		.14 H	.16 H	.16 H LS
Stangen- seite	Fördermenge	m ³ /h		140	160	-
	Förderdruck	bar		70	85	-
	Hübe	1/min.		27	31	-
Boden- seite	Fördermenge	m ³ /h		88	108	160
	Förderdruck	bar		112	130	85
	Hübe	1/min.		17	21	26
	Förderzylinder	∅ mm		230	230	250
	Hub	mm		2100	2100	2100

Förderleitung Verteilmast max. 85 bar.
Alle Daten max. theoretisch

Reichweitendiagramm, Abstützung, Leistungsdiagramm



Alle Angaben max. theor.



Bereich in dem mit dem Endschlauch nicht gearbeitet werden darf.

Lieferumfang

	Standard	Power-Kit *	Power Plus Kit
Abstützplatten 4x in Magazin	●		
Betontrichter RS 900 mit Rührwerk	●		
Diagnose-Schnittstellen zentral für Elektrik und Hydraulik	●		
EOC (Ergonic Output Control)	●		
EPS (Ergonic Pump System)	●		
EGD (Ergonic Graphic Display)	●		
Funkfernsteuerung mit Display	●		
Fernsteuerung mit 40 m Kabel	●		
Fettzentralschmierleiste Trichter	●		
Gummikragen	●		
Lackierung: Armpaket RAL3020 verkehrsrot	●		
Lackierung: Pumpe MB 1227 chromgelb	●		
Spülwasserpumpe 160 l/min 25 bar	●		
Wassertank	●		
Betonleitung DN 125/5,5, 133x4	●		
Betonleitung DN 125/5,5, PM22 Zwei-Lagen		●	
Betonleitung DN 125/5,5, PM252 Proline			●

	Standard	Power-Kit *	Power Plus Kit
Abstützplatten 4x und Kanthölzer 8x600 in Magazin		●	●
Straßenverkehrszulassungs-Kit		●	●
Spritzschutz klappbar		●	●
Beleuchtung im Werkzeugkasten		●	●
Fettzentralschmierung Trichter, elektrisch		●	●
Hupe am Mast		●	●
Arbeitsscheinwerfer an Mast zur Trichterausleuchtung			●
Lichtspots 4x zur Ausleuchtung der Abstützfläche			●
Blinkanlage für 4 Stützbeine vorne und hinten			●
Hochdruck-Wasserpumpe 100 bar mit Trockenlaufschutz			●
Rüttler, elektrisch			●
Hartmetall-Verschleißteile-Satz			●

* in Europa empfohlen

Sonderausrüstung: Ergonic Boom Control EBC
Einseitenbetrieb OSS

Entnehmen Sie den genauen Lieferumfang unserem Angebot